

EDIFICIO
SABINA
 SAN FERNANDO 39

VIVIENDA TIPO A - PLANTA 1ª, 2ª, 3ª Y 4ª (3 DORMITORIOS Y 2 BAÑOS)

VESTÍBULO	4,47 m ²	DORMITORIO PPAL	13,03 m ²
SALÓN	25,13 m ²	BAÑO PPAL	4,07 m ²
COCINA	8,17 m ²	DORMITORIO 2	11,20 m ²
BAÑO 2	3,73 m ²	DORMITORIO 3	10,19 m ²
DISTRIBUIDO	3,74 m ²		

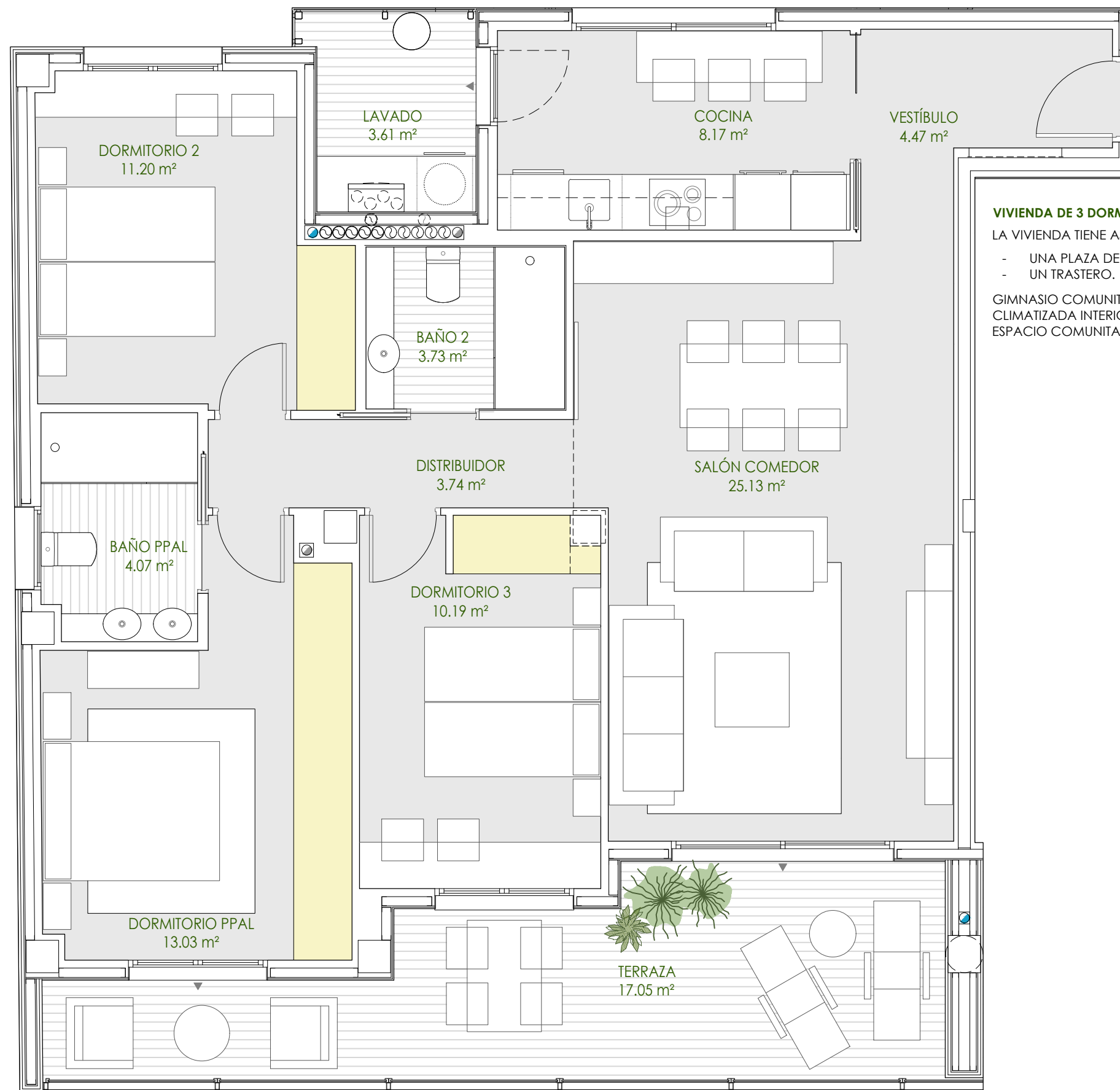
TOTAL SUP. ÚTIL INTERIOR 83,73 m²

TERRAZA 17,05 m² LAVADO 3,61 m²

TOTAL SUP. ÚTIL EXTERIOR 20,66 m²

TOTAL SUPERFICIE ÚTIL 104,39 m²

***Plano meramente informativo, susceptible de modificación.



VIVIENDA DE 3 DORMITORIOS Y 2 BAÑOS
 LA VIVIENDA TIENE ASIGNADOS LOS SIGUIENTES ANEJOS:
 - UNA PLAZA DE APARCAMIENTO.
 - UN TRASTERO.
 GIMNASIO COMUNITARIO, BAÑO TURCO Y PISCINA CLIMATIZADA INTERIOR.
 ESPACIO COMUNITARIO EXTERIOR CON BARBACOA.

