

EDIFICIO  
**SABINA**  
SAN FERNANDO 39

**VIVIENDA TIPO B - PLANTA 1ª, 2ª, 3ª Y 4ª (3 DORMITORIOS Y 2 BAÑOS)**

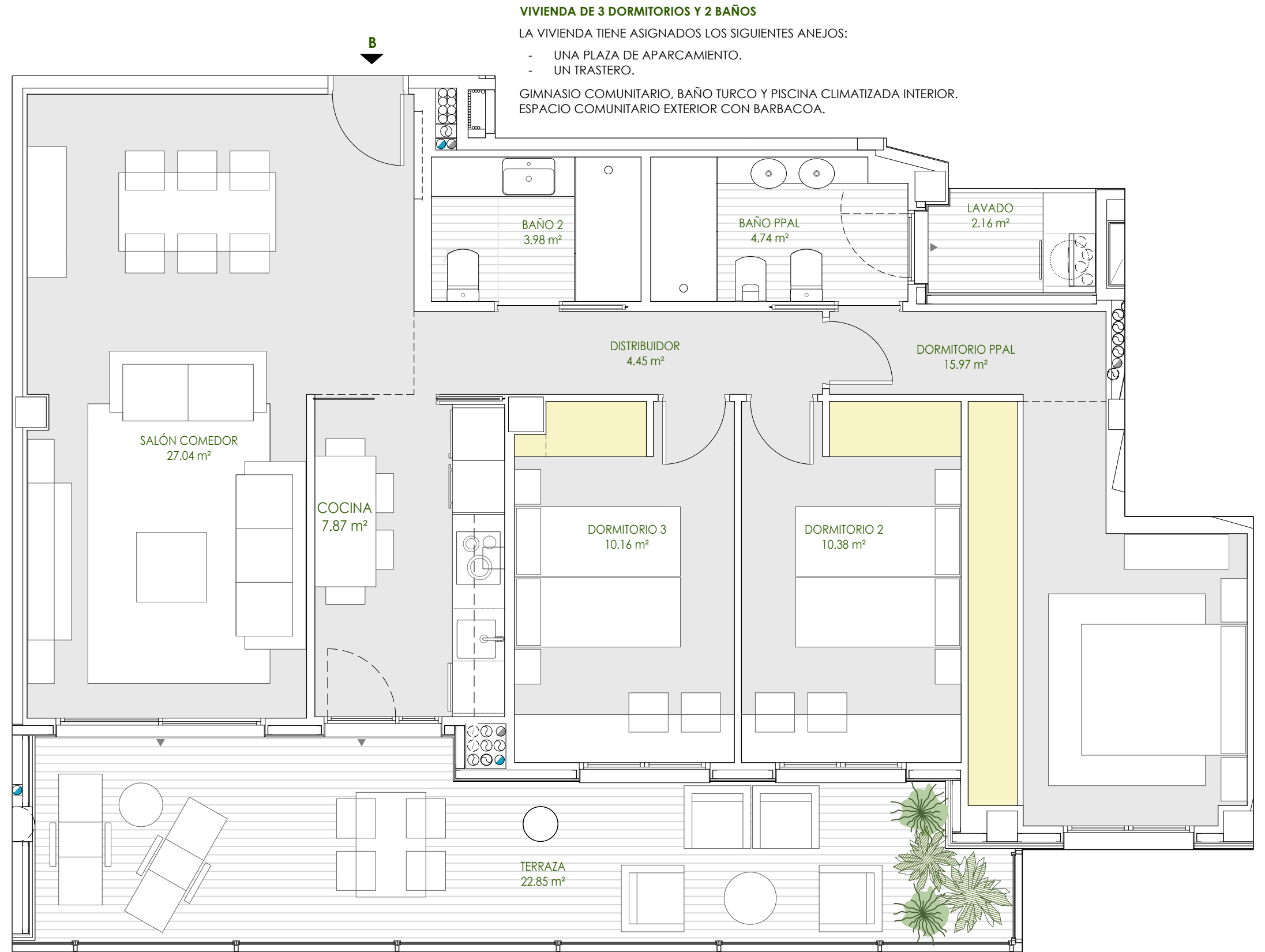
DISTRIBUIDOR	4,45 m <sup>2</sup>	DORMITORIO PPAL	15,97 m <sup>2</sup>
SALÓN	27,04 m <sup>2</sup>	BAÑO PPAL	4,74 m <sup>2</sup>
COCINA	7,87 m <sup>2</sup>	DORMITORIO 2	10,38 m <sup>2</sup>
BAÑO 2	3,98 m <sup>2</sup>	DORMITORIO 3	10,16 m <sup>2</sup>

TOTAL SUP. ÚTIL INTERIOR 84,59 m<sup>2</sup>

TERRAZA 22,85 m<sup>2</sup> LAVADO 2,16 m<sup>2</sup>

TOTAL SUP. ÚTIL EXTERIOR 25,01 m<sup>2</sup>

**TOTAL SUPERFICIE ÚTIL 109,60 m<sup>2</sup>**



**VIVIENDA DE 3 DORMITORIOS Y 2 BAÑOS**

LA VIVIENDA TIENE ASIGNADOS LOS SIGUIENTES ANEJOS:

- UNA PLAZA DE APARCAMIENTO.
- UN TRASTERO.

GIMNASIO COMUNITARIO, BAÑO TURCO Y PISCINA CLIMATIZADA INTERIOR.  
ESPACIO COMUNITARIO EXTERIOR CON BARBACOA.

\*\*\*Plano meramente informativo, susceptible de modificación.

