

EDIFICIO
SABINA
SAN FERNANDO 39

VIVIENDA TIPO B - PLANTA 5ª (2 DORMITORIOS Y 2 BAÑOS)

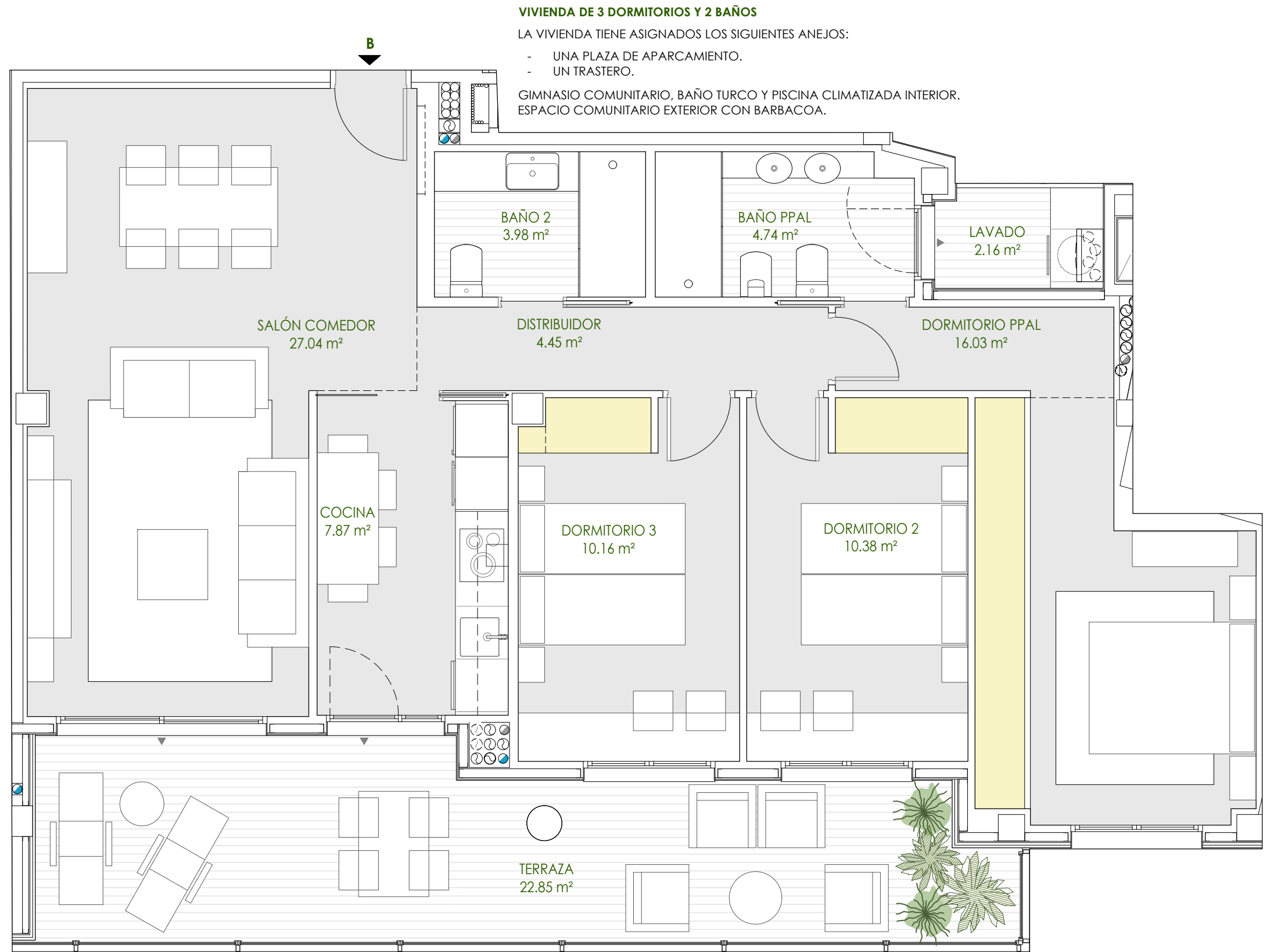
SALÓN	27,04 m ²	BAÑO PPAL	4,74 m ²
COCINA	7,87 m ²	DORMITORIO 2	10,38 m ²
BAÑO 2	3,98 m ²	DORMITORIO 3	10,16 m ²
DORMITORIO I	16,03 m ²	DISTRIBUIDOR	4,45 m ²

TOTAL SUP. ÚTIL INTERIOR 84,65 m²

TERRAZA 01 22,85 m²
LAVADO 2,16 m²

TOTAL SUP. ÚTIL EXTERIOR 25,01 m²

TOTAL SUPERFICIE ÚTIL 109,66 m²



VIVIENDA DE 3 DORMITORIOS Y 2 BAÑOS

LA VIVIENDA TIENE ASIGNADOS LOS SIGUIENTES ANEJOS:

- UNA PLAZA DE APARCAMIENTO.
- UN TRASTERO.

GIMNASIO COMUNITARIO, BAÑO TURCO Y PISCINA CLIMATIZADA INTERIOR.
ESPACIO COMUNITARIO EXTERIOR CON BARBACOA.

***Plano meramente informativo, susceptible de modificación.



PROMUEVE Y COMERCIALIZA CAS INMOBILIARIA
CLARA CAMPOAMOR 30, LOCAL, ZARAGOZA
cas@constalfonso.es - 976 35 21 29
www.casinmobiliaria.es

