

EDIFICIO
SABINA
SAN FERNANDO 39

VIVIENDA TIPO A - PLANTA BAJA (2 DORMITORIOS Y 2 BAÑOS)

VESTÍBULO	3,71 m ²	DORMITORIO PPAL	15,63 m ²
SALÓN	22,03 m ²	BAÑO PPAL	4,32 m ²
COCINA	8,36 m ²	DORMITORIO 2	9,85 m ²
BAÑO 2	3,83 m ²	DISTRIBUIDOR	2,44 m ²

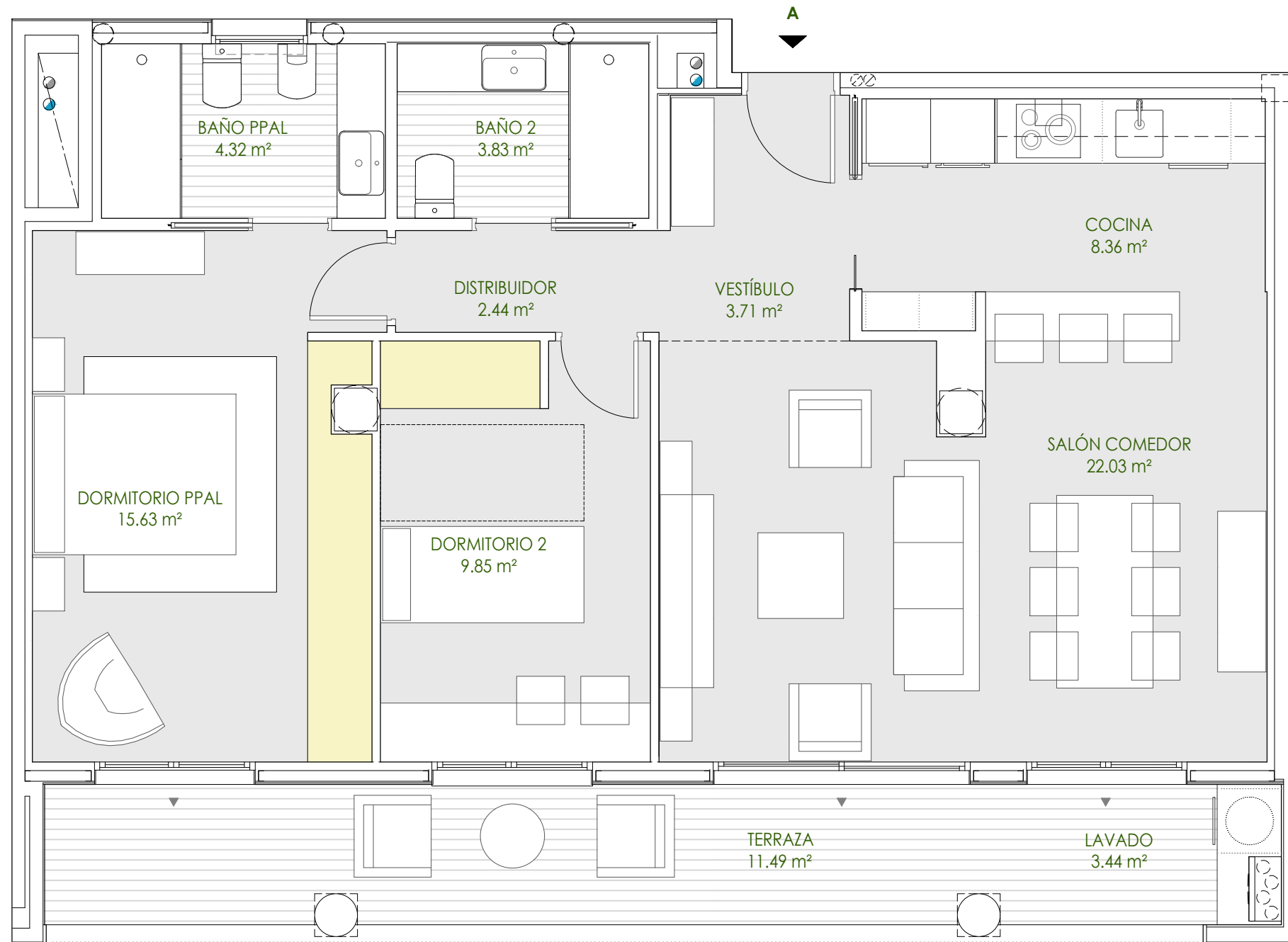
TOTAL SUP. ÚTIL INTERIOR 70,17 m²

TERRAZA 11,49 m² LAVADO 3,44 m²

TOTAL SUP. ÚTIL EXTERIOR 14,93 m²

TOTAL SUPERFICIE ÚTIL 85,10 m²

***Plano meramente informativo, susceptible de modificación.



VIVIENDA DE 2 DORMITORIOS Y 2 BAÑOS

LA VIVIENDA TIENE ASIGNADOS LOS SIGUIENTES ANEJOS:

- UNA PLAZA DE APARCAMIENTO.
- UN TRASTERO.

GIMNASIO COMUNITARIO, BAÑO TURCO Y PISCINA CLIMATIZADA INTERIOR.
ESPACIO COMUNITARIO EXTERIOR CON BARBACOA.

