

EDIFICIO
SABINA
SAN FERNANDO 39

VIVIENDA TIPO B - PLANTA BAJA (2 DORMITORIOS Y 2 BAÑOS)

VESTÍBULO	5,14 m ²	DORMITORIO PPAL	13,07 m ²
SALÓN	20,32 m ²	BAÑO PPAL	4,17 m ²
COCINA	6,57 m ²	DORMITORIO 2	8,92 m ²
BAÑO 2	3,65 m ²		

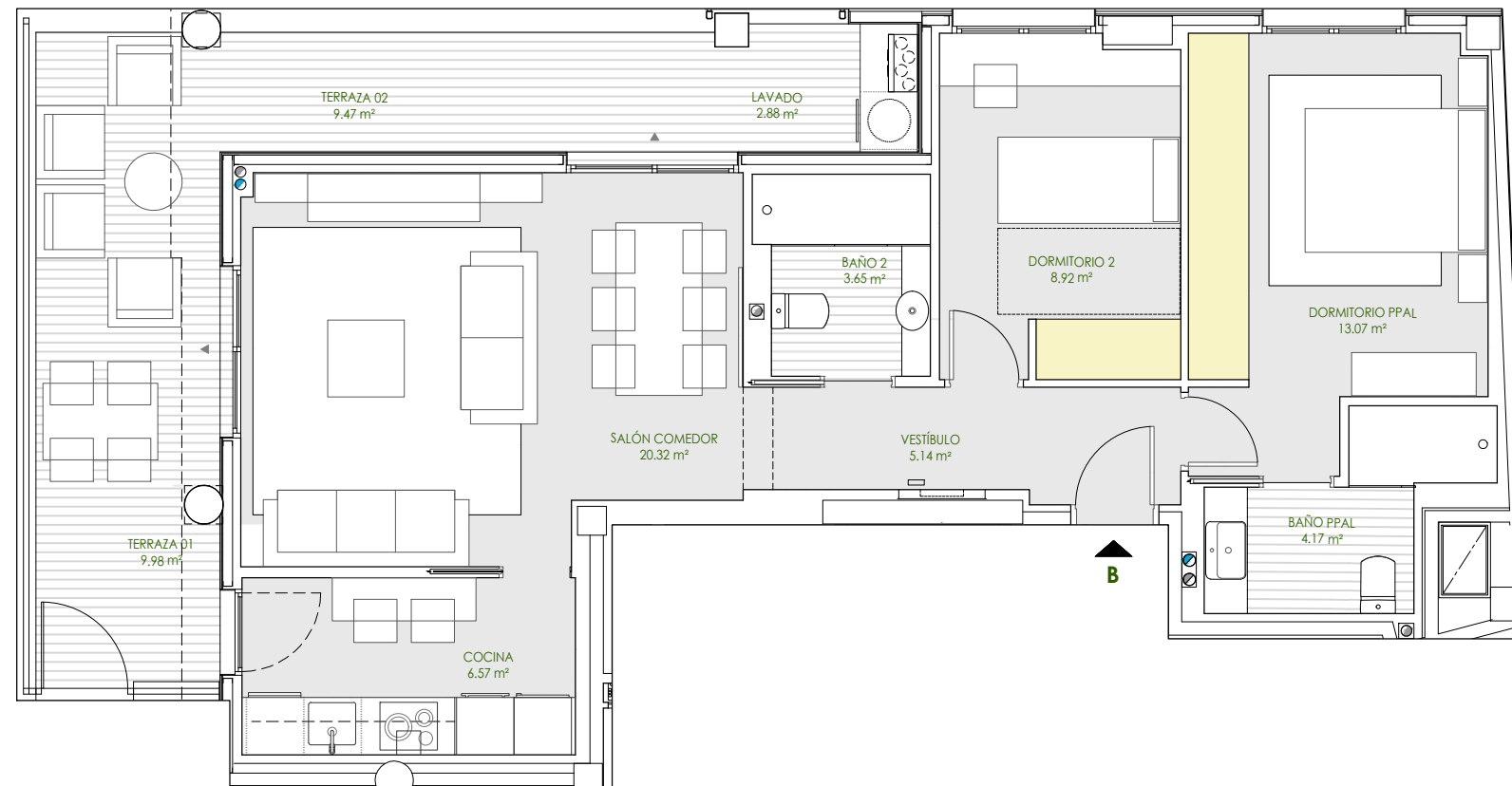
TOTAL SUP. ÚTIL INTERIOR **61,84 m²**

TERRAZA 01	9,98 m ²	LAVADO	2,88 m ²
TERRAZA 02	9,47 m ²		

TOTAL SUP. ÚTIL EXTERIOR **22,33 m²**

TOTAL SUPERFICIE ÚTIL 84,17 m²

***Plano meramente informativo, susceptible de modificación.



VIVIENDA DE 2 DORMITORIOS Y 2 BAÑOS

LA VIVIENDA TIENE ASIGNADOS LOS SIGUIENTES ANEJOS:

- UNA PLAZA DE APARCAMIENTO.
- UN TRASTERO.

GIMNASIO COMUNITARIO, BAÑO TURCO Y PISCINA CLIMATIZADA INTERIOR.
ESPACIO COMUNITARIO EXTERIOR CON BARBACOA.

